



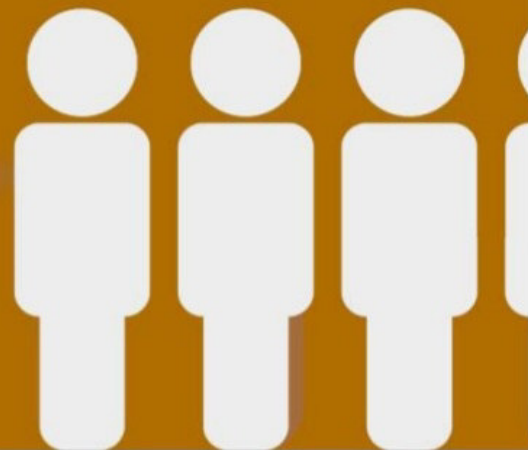
## Rio de Janeiro

Diariamente, **2 milhões de moradores** de toda a Região metropolitana do Rio **precisam se deslocar até a capital** para acessar oportunidades de emprego, estudos, lazer, hospital, entre outros.

*Infográfico da Desigualdade*

*Um Réveillon por dia - Casa Fluminense, 2018*

**2 MILHÕES DE  
MORADORES DA  
RMRJ SE DESLOCAM  
DIARIAMENTE ATÉ  
A CAPITAL**





## 1. HABITAÇÃO pág.12



- 1.a. Renda média
- 1.b. População negra
- 1.c. População feminina
- 1.d. Uso do solo

## 2. EMPREGO pág. 16



- 2.a. Salário Médio
- 2.b. Diferença salarial entre brancos e negros
- 2.c. Diferença salarial entre homens e mulheres
- 2.d. Proporção de empregos

## 3. TRANSPORTE pág.20



- 3.a. Peso da tarifa do transporte público
- 3.b. Morte de pessoas negras nos transportes
- 3.c. Violência sexual no transporte público
- 3.d. Transportes ativos

## 4. SEGURANÇA pág.24



- 4.a. Letalidade violenta
- 4.b. Pessoas negras assassinadas pelo Estado
- 4.c. Violência contra a mulher
- 4.d. Tiroteios registrados

## 5. SANEAMENTO pág.28



- 5.a. Abastecimento de água
- 5.b. Tratamento de esgoto
- 5.c. Coleta seletiva
- 5.d. Mortes por desastres ambientais

## 6. SAÚDE pág. 32



- 6.a. Idade média ao morrer
- 6.b. Raça e idade média ao morrer
- 6.c. Pré-natal insuficiente
- 6.d. Leitos hospitalares

## 7. EDUCAÇÃO pág. 36



- 7.a. Nota média no IDEB
- 7.b. Turmas lotadas
- 7.c. Matrículas em creches
- 7.d. Merenda nas escolas

## 8. CULTURA pág. 40



- 8.a. Orçamento para cultura
- 8.b. Museus
- 8.c. Salas de cinema
- 8.d. Acesso à internet

## 9. ASSISTÊNCIA SOCIAL pág. 44



- 9.a. Famílias atendidas por CRAS
- 9.b. Bolsa Família
- 9.c. Centros de atendimento à mulher
- 9.d. Benefício de Prestação Continuada

## 10. GESTÃO PÚBLICA pág. 48



- 10.a. Orçamento per capita
- 10.b. Pessoas negras no legislativo
- 10.c. Mulheres no legislativo
- 10.d. Plano diretor

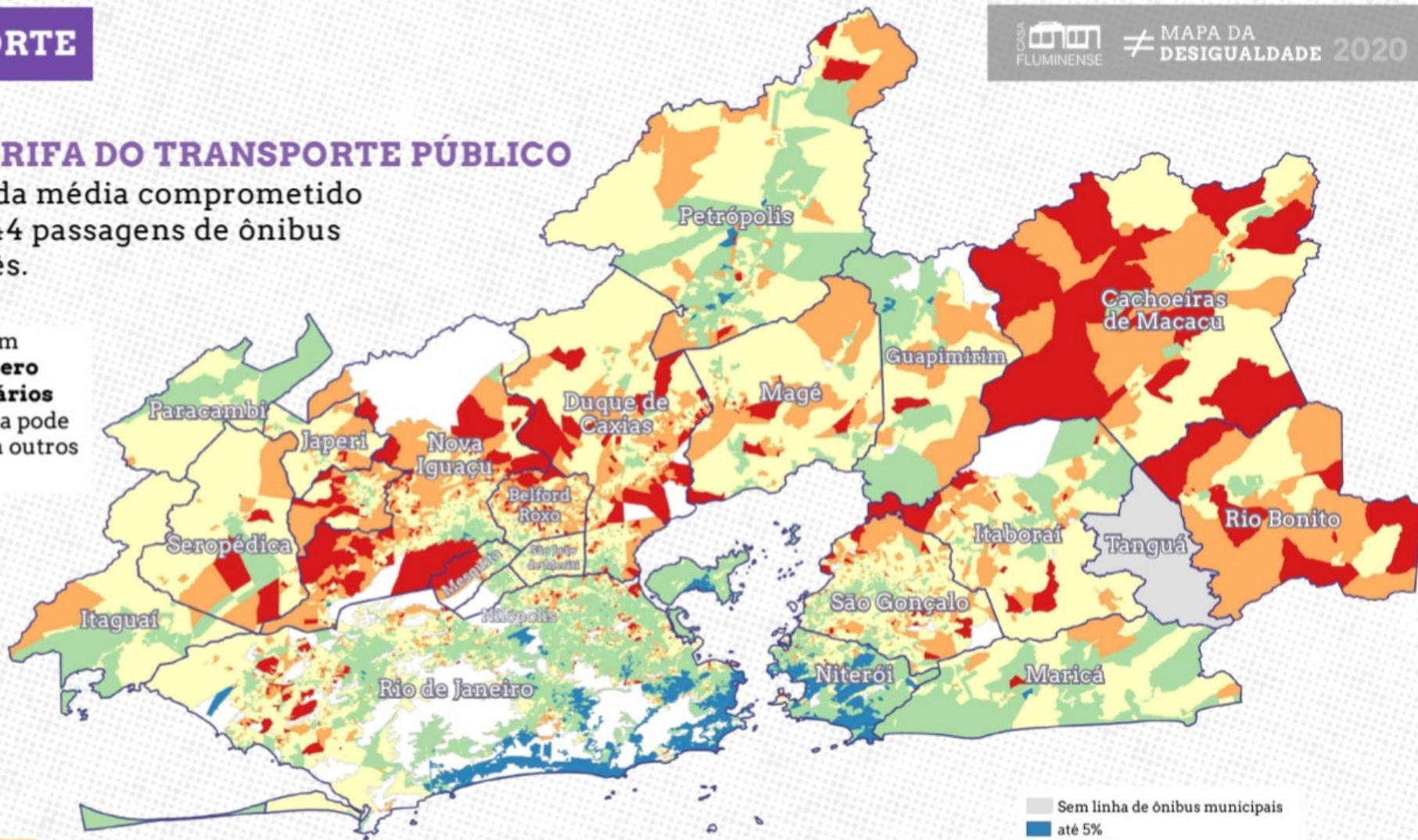


### 3. TRANSPORTE

#### 3.A. PESO DA TARIFA DO TRANSPORTE PÚBLICO

Percentual de renda média comprometido com a compra de 44 passagens de ônibus municipais por mês.

Em Maricá a Prefeitura tem criado linhas com **tarifa zero com recursos orçamentários municipais**. A experiência pode e deve ser reproduzida em outros municípios da metrópole.



#### Dados

Trem: R\$ 4,70  
 Metrô: R\$ 5,00  
 Barcas: R\$ 6,50



Fonte: Prefeituras e Casa Fluminense, ano 2020

Nota Técnica: 1. De acordo com a Prefeitura de Tanguá, não há serviço de ônibus municipal nesta cidade.

- Sem linha de ônibus municipais
- até 5%
- 5% a 15%
- 15% a 25%
- 25% a 1/3
- acima de 1/3

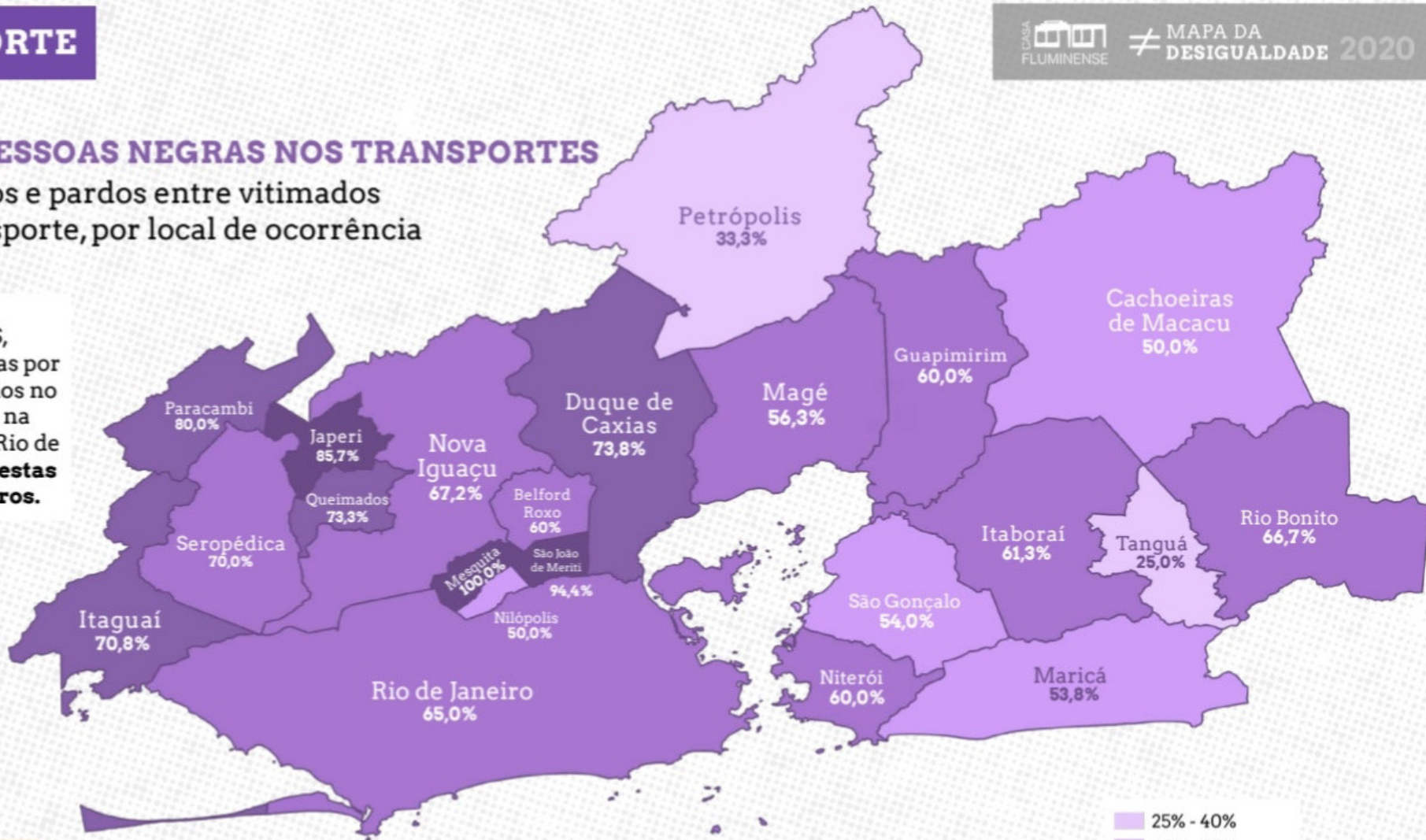


### 3. TRANSPORTE

#### 3.B. MORTE DE PESSOAS NEGRAS NOS TRANSPORTES

Percentual de pretos e pardos entre vitimados em mortes no transporte, por local de ocorrência

De acordo com dados preliminares do DATASUS, **42,5% das mortes** causadas por atropelamentos ferroviários no Brasil em 2018 ocorreram na Região Metropolitana do Rio de Janeiro (91 casos). **Dentre estas vítimas, 82,4% eram negros.**



#### Dados

Brasil: 65,88%

RJ: 56,51%

RMRJ: 63,35%

- 25% - 40%
- 40% - 55%
- 55% - 70%
- 70% - 85%
- 85% - 100%



Fonte: [SES-RJ](#) e [DATASUS](#), 2018

Nota Técnica: Os dados para o Estado do Rio de Janeiro e seus municípios foram obtidos via Secretaria Estadual de Saúde. Os dados do Brasil são oriundos do Ministério da Saúde.



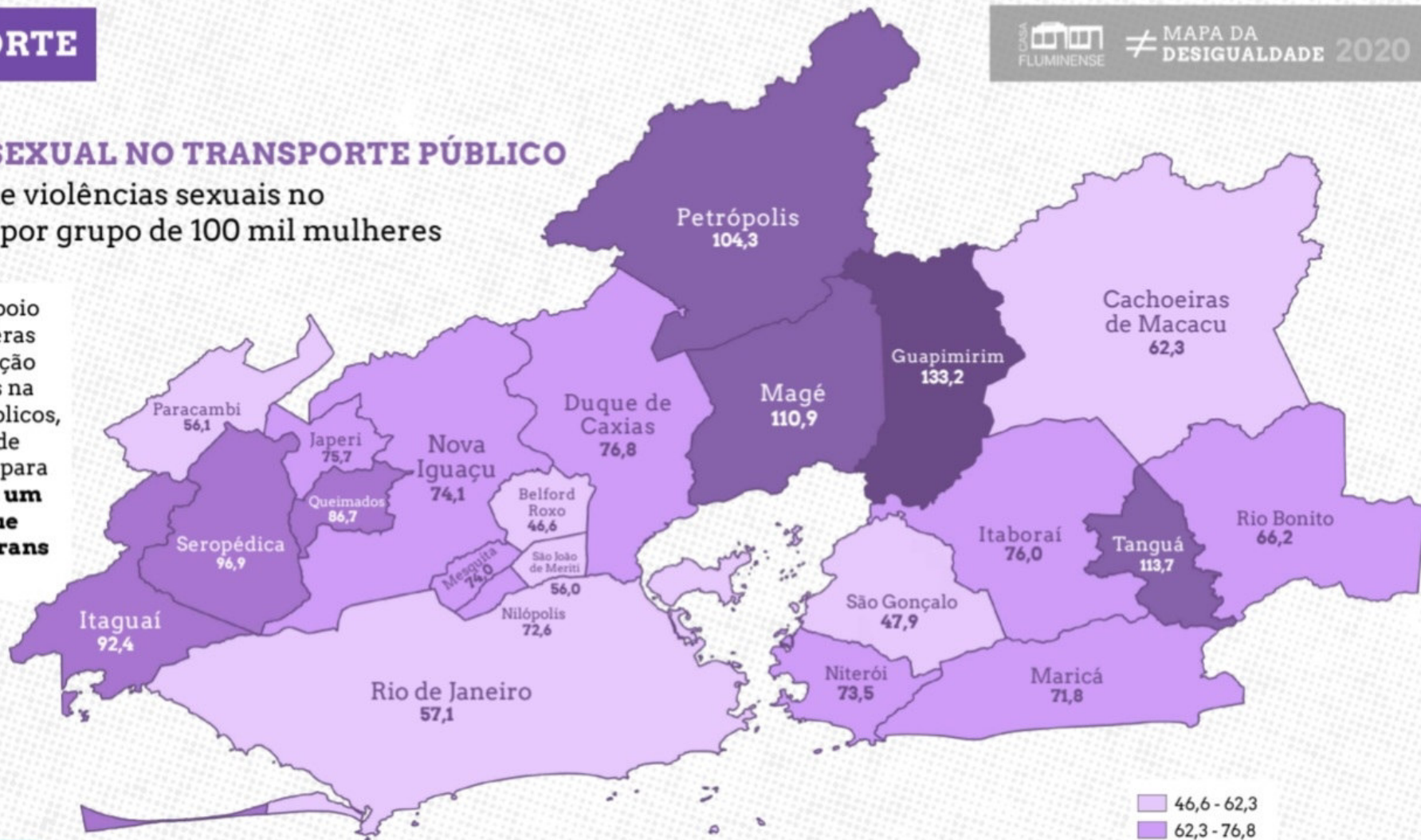
### 3. TRANSPORTE



### 3.C. VIOLÊNCIA SEXUAL NO TRANSPORTE PÚBLICO

#### Casos registrados de violências sexuais no transporte público, por grupo de 100 mil mulheres

A ausência de canais de apoio e denúncia, as longas esperas nas estações e a superlotação são problemas estruturais na oferta dos transportes públicos, que expõem a invisibilidade do planejamento do setor para questões de gênero. **Mais um ambiente das cidades que expõem mulheres cis e trans à violência cotidiana.**



#### Dados

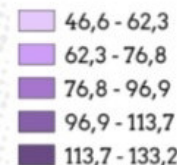
RJ: 65,9

RMRJ: 63,7



Fonte: ISP, 2018

Nota Técnica: 1. Foram considerados os seguintes crimes: assédio sexual, ato obsceno, constrangimento ilegal, estupro, importunação ofensiva ao pudor e tentativa de estupro. 2. O tamanho da população feminina foi obtido através de estimativa realizada pela Secretaria Estadual de Saúde. 3. Os dados do ISP não incluem indicação sobre a identidade de gênero das vítimas. Por conta disto, não é possível determinar se as ocorrências de violência contra mulheres trans estão consideradas nestes números.





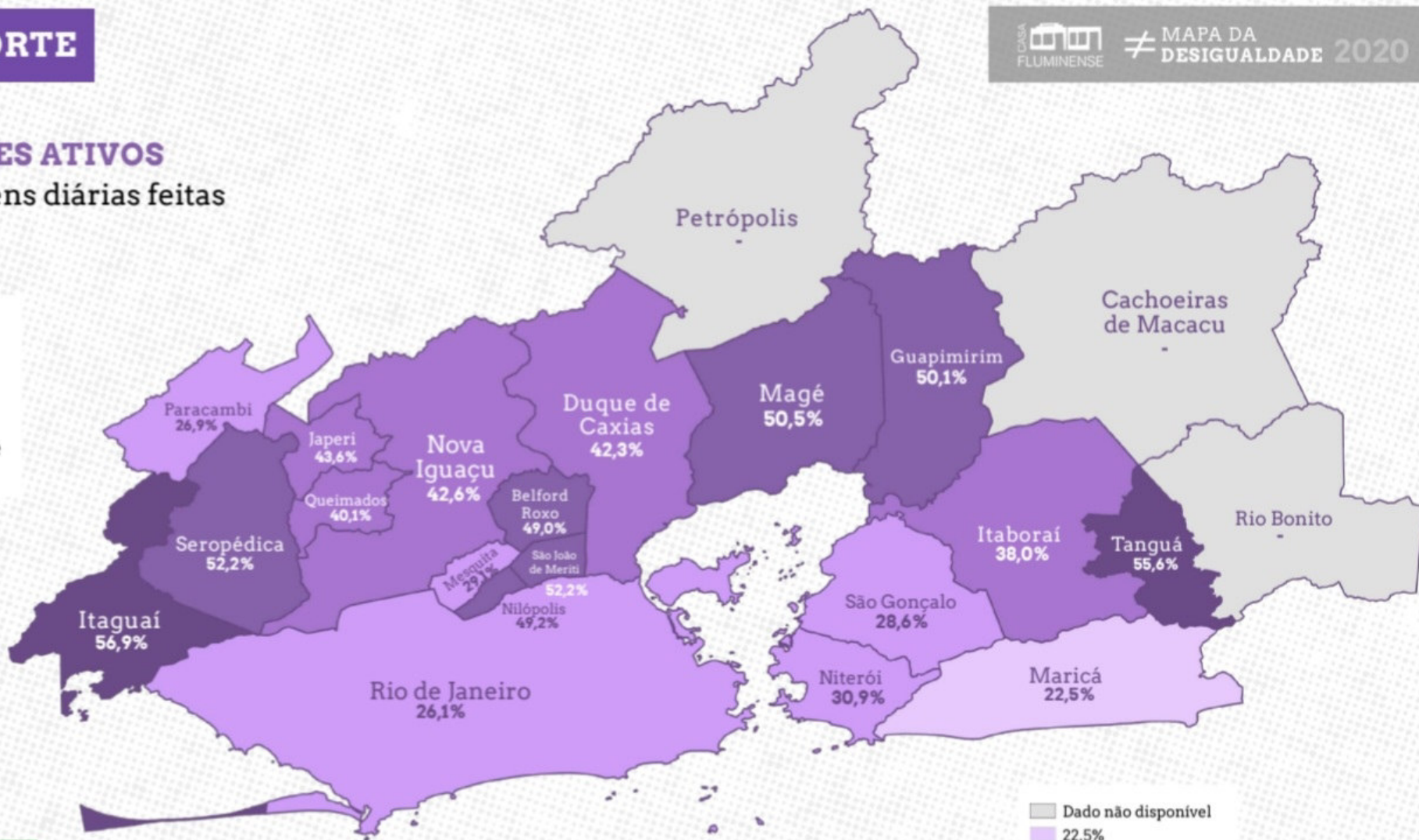
## 3. TRANSPORTE



### 3.D. TRANSPORTES ATIVOS

Percentual de viagens diárias feitas à pé ou de bicicleta

Esse dado aponta os deslocamentos feitos exclusivamente à pé ou de bicicleta, e não considera a caminhada e a pedalada até estações de transporte público.



Fonte: PDTU 2012

Nota Técnica: 1. A pesquisa Origem Destino do Plano Diretor de Transporte Urbano não foi feita nos municípios de Cachoeiras de Macacu, Petrópolis e Rio Bonito.

# INVESTIMENTOS PÚBLICOS PREVISTOS PARA A MOBILIDADE URBANA DO RIO DE JANEIRO

**METRÔ  
NA BARRA**

**X**

**TRENS DA  
SUPERVIA**

**1,2**  
BILHÕES  
TRENS DA  
SUPERVIA



**8,5**  
BILHÕES  
METRÔ DA  
BARRA



# PAINEL DE MONITORAMENTO:

## INSTRUMENTOS DE GESTÃO MUNICIPAL NO RIO METROPOLITANO



INSTRUMENTOS DE GESTÃO	LEI DE ACESSO À INFORMAÇÃO (1)	PROGRAMA DE METAS (2)	PLANO DIRETOR (3)	PLANO DE MOBILIDADE (4)	PLANO DE SANEAMENTO (5)	PLANO DE RESÍDUOS SÓLIDOS (6)	CONSÓRCIOS INTERMUNICIPAIS (7)
MUNICÍPIO	solicitação via portal	existência / ano da lei	ano da última revisão	existência / ano de elaboração	existência / ano de elaboração	existência / ano de elaboração	município participante
BELFORD ROXO	✓	X	2007	X	X	X	✓
CACHOEIRAS DE MACACU	✓	X	2006	X	2013	X	X
DUQUE DE CAXIAS	✓	X	2006	X	X	X	✓
GUAPIMIRIM	X	X	2003	X	2013	X	X
ITABORAÍ	✓	X	2006	X	2013	X	✓
ITAGUAÍ	✓	X	2012	X	2015	X	✓
JAPERI	✓	X	2006	X	X	X	✓
MAGÉ	X	X	2016	X	2013	X	X
MARICÁ	✓	X	2006	X	2015	X	X
MESQUITA	X	X	2006	X	X	X	✓
NILÓPOLIS	✓	X	2006	X	2013	X	✓
NITERÓI	✓	2008	2004	X	2015	2012	X
NOVA IGUAÇU	✓	X	2011	X	2013	X	✓
PARACAMBI	X	X	2006	X	X	X	X
QUEIMADOS	✓	X	2014	X	X	X	✓
RIO BONITO	✓	X	2006	X	2013	X	✓
RIO DE JANEIRO	✓	2011	2011	X	2011	2016	X
SÃO GONÇALO	✓	X	2009	X	2015	X	X
SÃO JOÃO DE MERITI	✓	X	2006	X	2012	2012	✓
SEROPÉDICA	✓	X	2006	X	X	X	✓
TANGUÁ	X	X	2006	X	2013	X	X