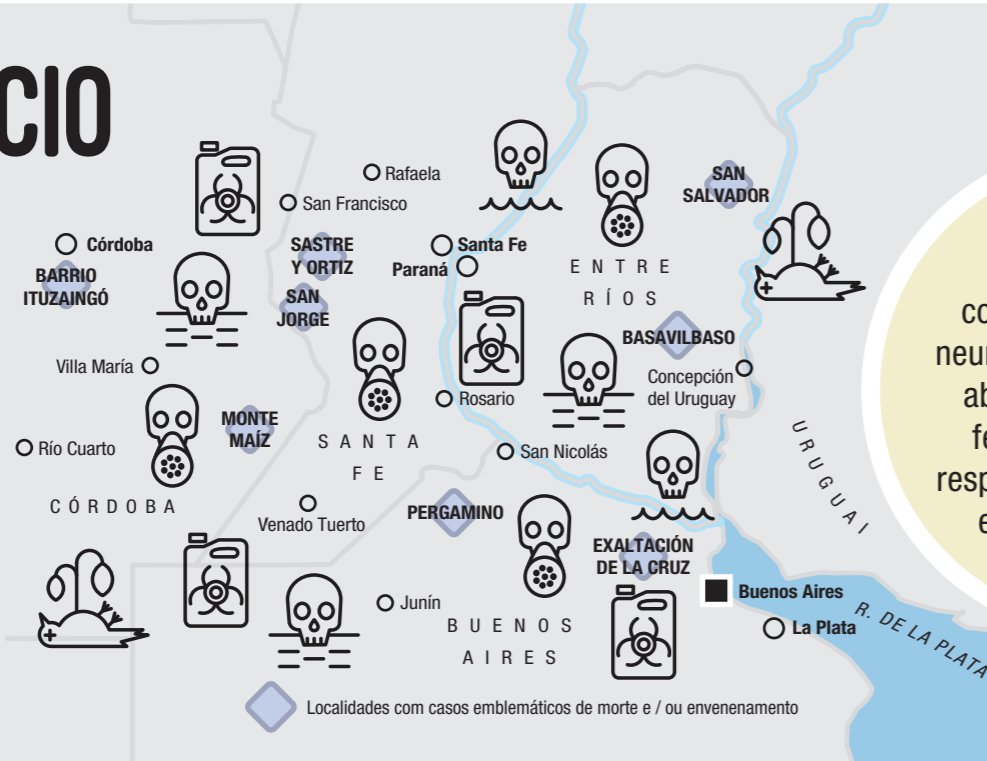


CORPO TERRITÓRIO

AGRONEGÓCIO

A expansão do cultivo de soja e de outros transgênicos tem forte impacto socioambiental, e está poluindo a terra, o ar e a água devido ao uso indiscriminado de pesticidas, herbicidas e inseticidas. A concentração de terra gera o deslocamento de comunidades, afetando sua soberania alimentar por meio de perdas na variedade de culturas e na biodiversidade da região.

TERRITÓRIO EM DESTAQUE: REGIÃO PAMPEANA, ARGENTINA



1

Tumores, malformações congênitas, alterações neurológicas e hormonais, abortos, alterações de fertilidade, infecções respiratórias, intoxicações e infecções de pele.

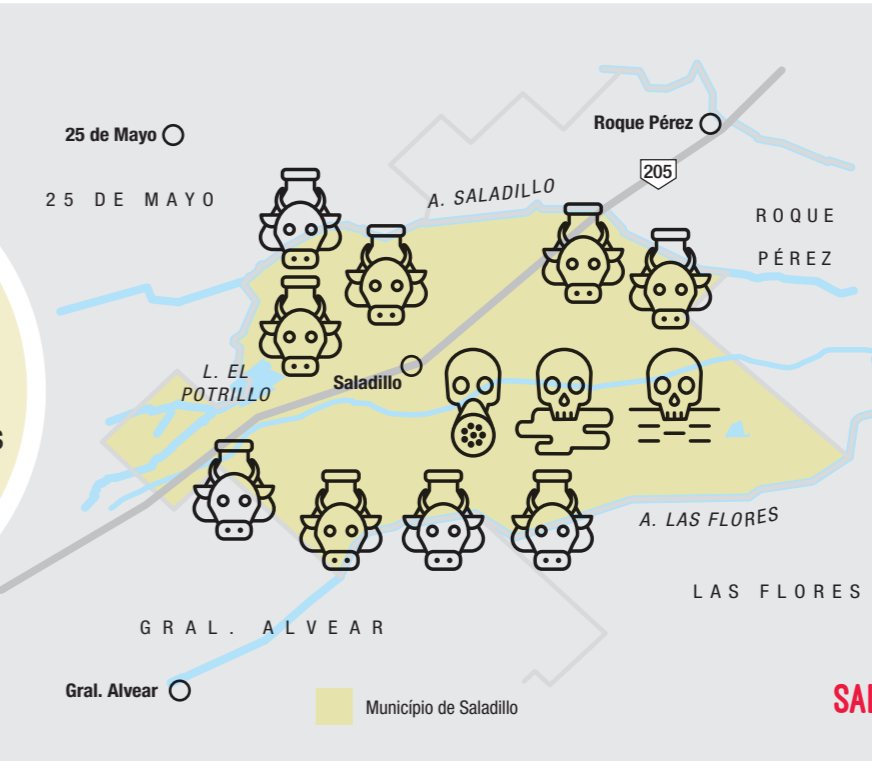
2

Inflamação da pele, bronquite, asma, hipertensão arterial, gastroenterite, náusea, vômito, irritação nos olhos, fadiga, depressão e ansiedade, doenças da tireóide, câncer colorretal, abortos, doenças zoonóticas.

FEEDLOTS

São lotes para produção de carne através de um sistema de criação e engorda intensivo, no qual os animais são trancados em um espaço confinado, amontoados em sua própria urina e matéria fecal e alimentados com rações de alto teor energético e antibióticos. Eles produzem gases que contribuem para o aquecimento global e com o odor repulsivo, dejetos que poluem solos e águas, além de que sua presença gera perda de nichos ecológicos de animais silvestres.

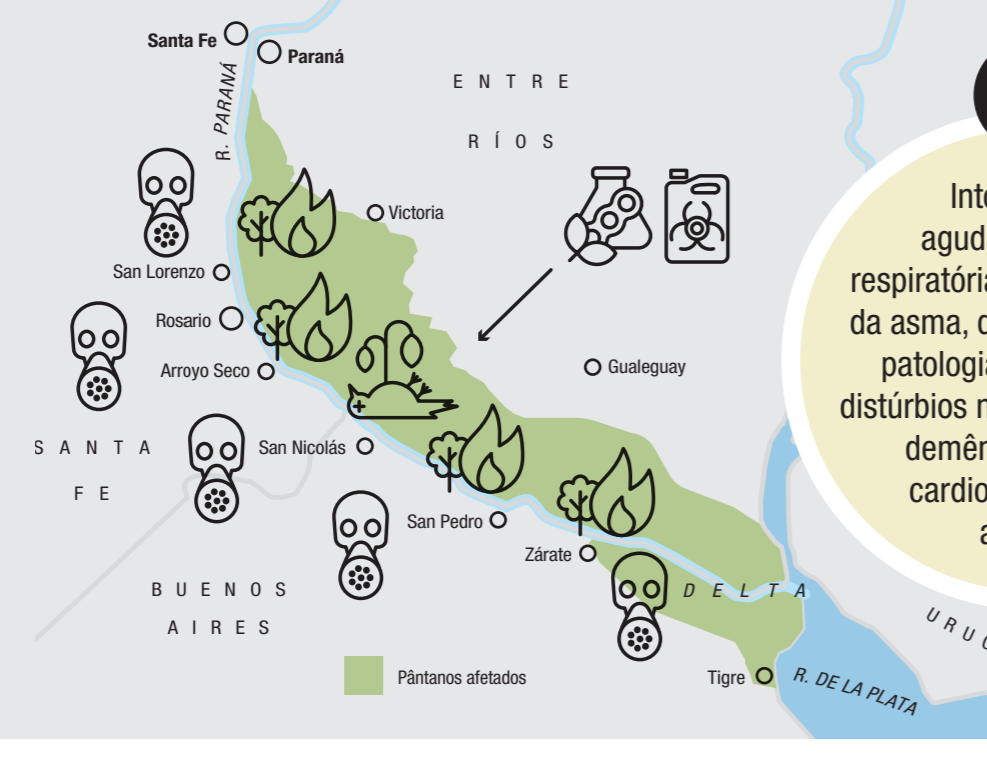
TERRITÓRIO EM DESTAQUE: SALADILLO, BUENOS AIRES, ARGENTINA



INCÊNDIOS

As queimadas são realizadas para a transformação das terras de modo a atender à produção agrícola e à pecuária, promovendo um ecocídio que ameaça os modos de vida comunitários e afeta o desenvolvimento e a manutenção da fauna e da flora locais. O solo e a vegetação secos dificultam o controle dos incêndios e a sua expansão leva à perda da biodiversidade e contribui para as mudanças climáticas.

TERRITÓRIO EM DESTAQUE: PARANÁ INFERIOR, ARGENTINA



3

Intoxicações agudas, doenças respiratórias e exacerbação da asma, doenças oculares, patologias da gravidez, distúrbios neurológicos como demência, doenças cardiovasculares e alergias.

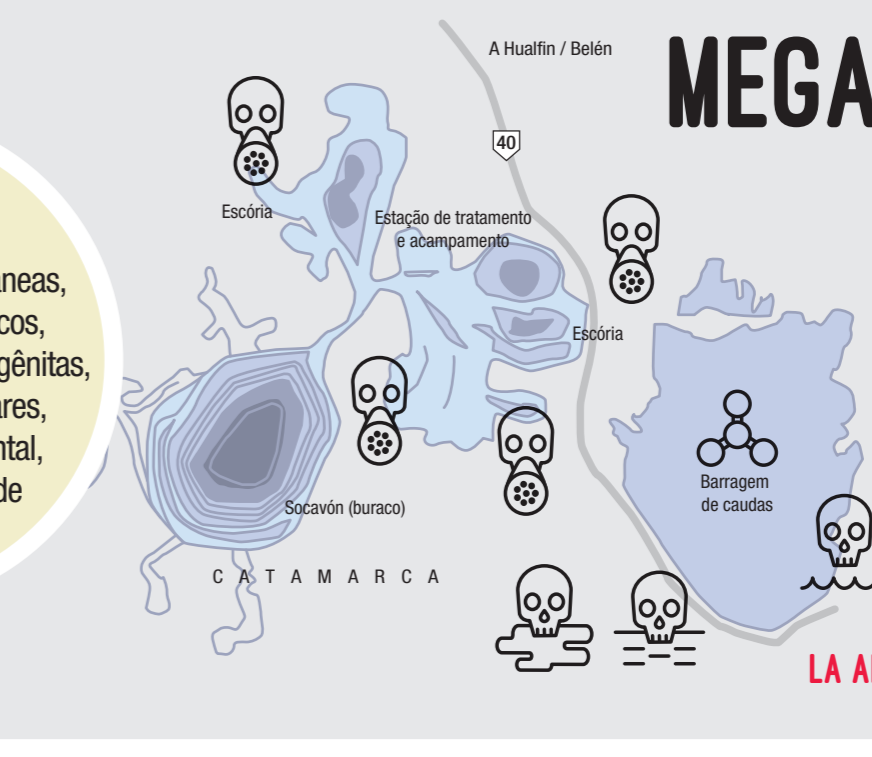
4

Problemas respiratórios neurodegenerativos, lesões cutâneas, danos celulares e genéticos, tumores, malformações congênitas, problemas cardiovasculares, condições de saúde mental, processo inflamatório de vários órgãos.

MEGAMINERAÇÃO

A mineração a céu aberto é uma indústria com forte impacto ambiental que se baseia na exploração de recursos não renováveis encontrados sob a terra. Para extrair o minério, meios mecânicos ou explosivos são usados para remover a terra que cobre a formação geológica, e através de um processo que inclui substâncias altamente poluentes, a mineração (ouro e cobre) é separada da rocha.

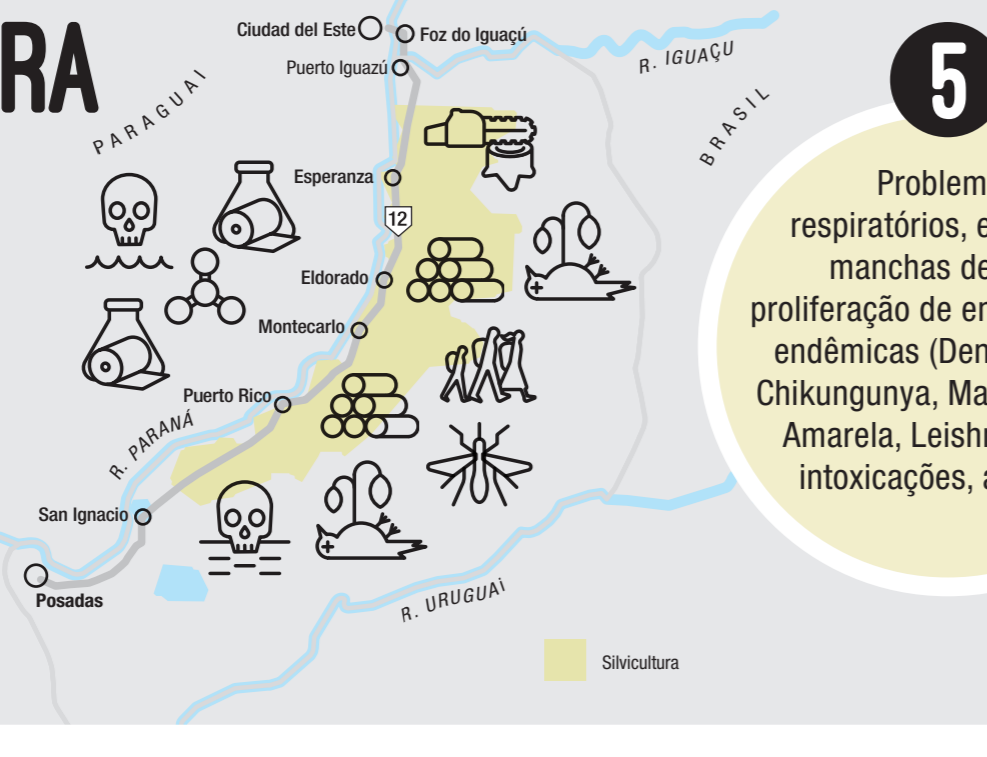
TERRITÓRIO EM DESTAQUE: LA ALUMBRERA, CATAMARCA, ARGENTINA



SILVICULTURA

As monoculturas de pinheiros e de eucaliptos se multiplicam por meio da instalação de fábricas de celulose, consolidando um modelo florestal que fortalece o desmatamento de vegetação nativa, a expulsão de pequenos produtores de suas fazendas e a perda de biodiversidade. O agronegócio utiliza essa matéria prima para a produção de papel e, dessa forma, degrada a terra, contamina os recursos hídricos e o ar e deteriora a paisagem.

TERRITÓRIO EM DESTAQUE: MISIONES, ARGENTINA



5

Problemas respiratórios, eczema e manchas de pele, proliferação de enfermidades endêmicas (Dengue, Zika, Chikungunya, Malária, Febre Amarela, Leishmaniose), intoxicações, alergias.

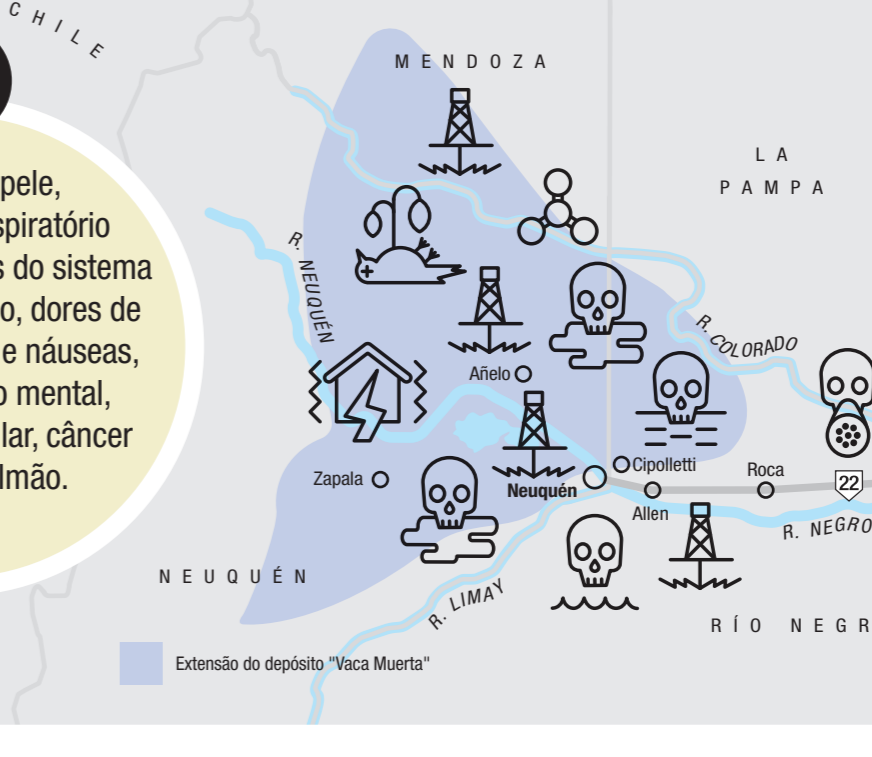
6

Irritação da pele, olhos e trato respiratório superior, alterações do sistema nervoso, depressão, dores de cabeça, vertigens e náuseas, fadiga, confusão mental, debilidade muscular, câncer de pele e pulmão.

FRACKING

A extração de hidrocarbonetos não convencionais é realizada através de um procedimento de perfuração horizontal e fraturamento hidráulico, injetando toneladas de água sob alta pressão e acrescentando areias e produtos químicos altamente poluentes. Provoca a contaminação dos solos com resíduos e agentes químicos, ar e recursos hídricos, em áreas com características de desertificação e emergência hídrica.

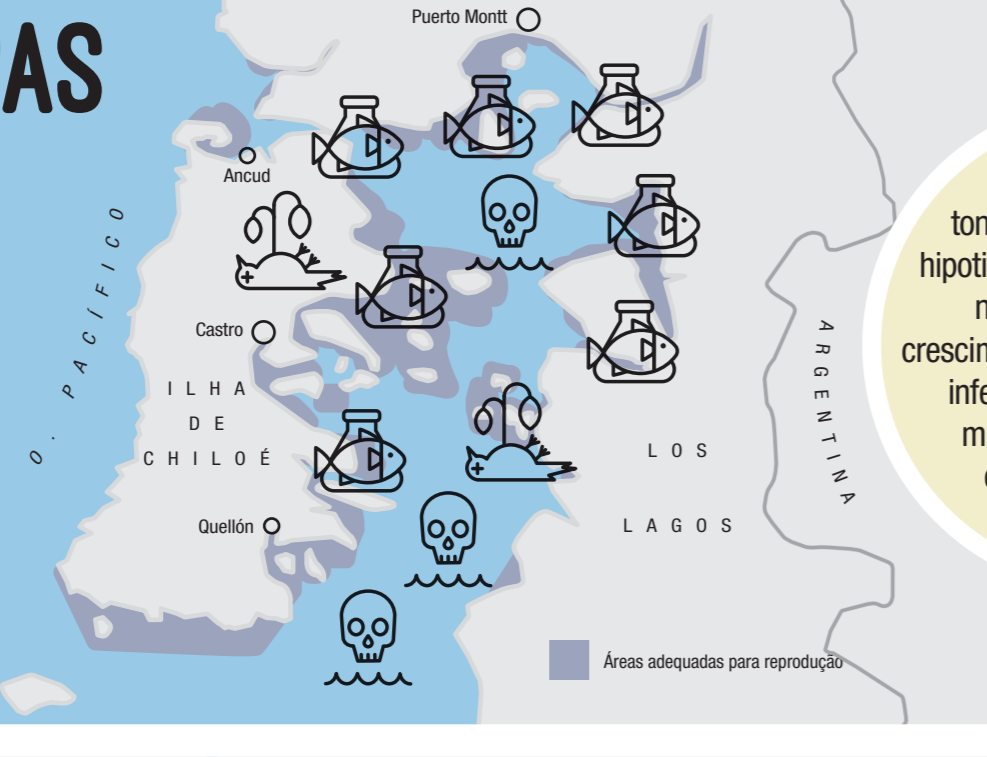
TERRITÓRIO EM DESTAQUE: PUEL MAPU, ARGENTINA



SALMONEIRAS

A expansão da produção intensiva de salmões está causando um desastre ecológico pelos inúmeros compostos químicos que utiliza. Ao crescimento dos resíduos contaminantes, compostos por antibióticos, corantes químicos, fosfatos orgânicos e metais tóxicos, soma-se a morte massiva de aves, várias espécies de moluscos, que se alimentam dos peixes mortos pelos venenos.

TERRITÓRIO EM DESTAQUE: MAR DE CHILÓE, CHILE



7

Gastroenterite, tontura, manchas na pele, hipotireoidismo, baixo peso em neonatos, restrição do crescimento intrauterino, doenças infecciosas, dano celular e mutações em diferentes órgãos, resistência a antibióticos.

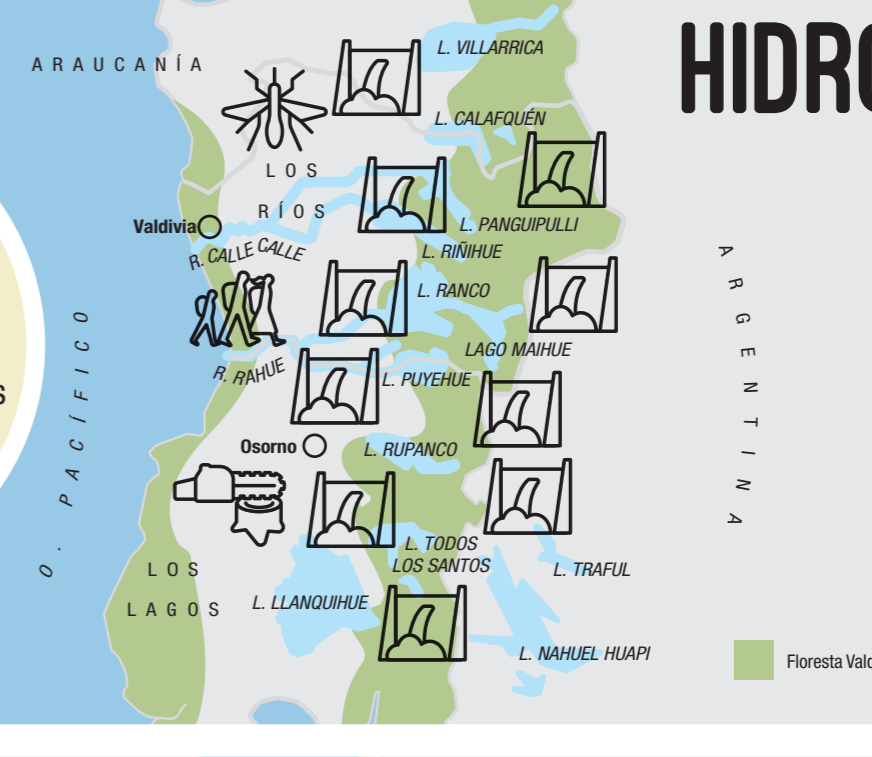
8

Ansiedade, depressão e outras perturbações do humor, desnutrição, diarreias e gastroenterites infecciosas, patologias neurológicas e doenças transmitidas por vetores, como a malária, dengue, entre outras.

HIDROELÉTRICAS

São instaladas para atender as demandas energéticas de projetos agrícolas, de mineração e de petrolíferos. Inundam amplos territórios, provocam a perda de florestas, terras férteis e zonas de alto valor histórico-cultural e transformam o clima com maiores níveis de umidade, ventos e chuvas. A decomposição da matéria orgânica nas barragens pode provocar a geração de gases de efeito estufa e afetar a diversidade biótica em ecossistemas ribeirinhos.

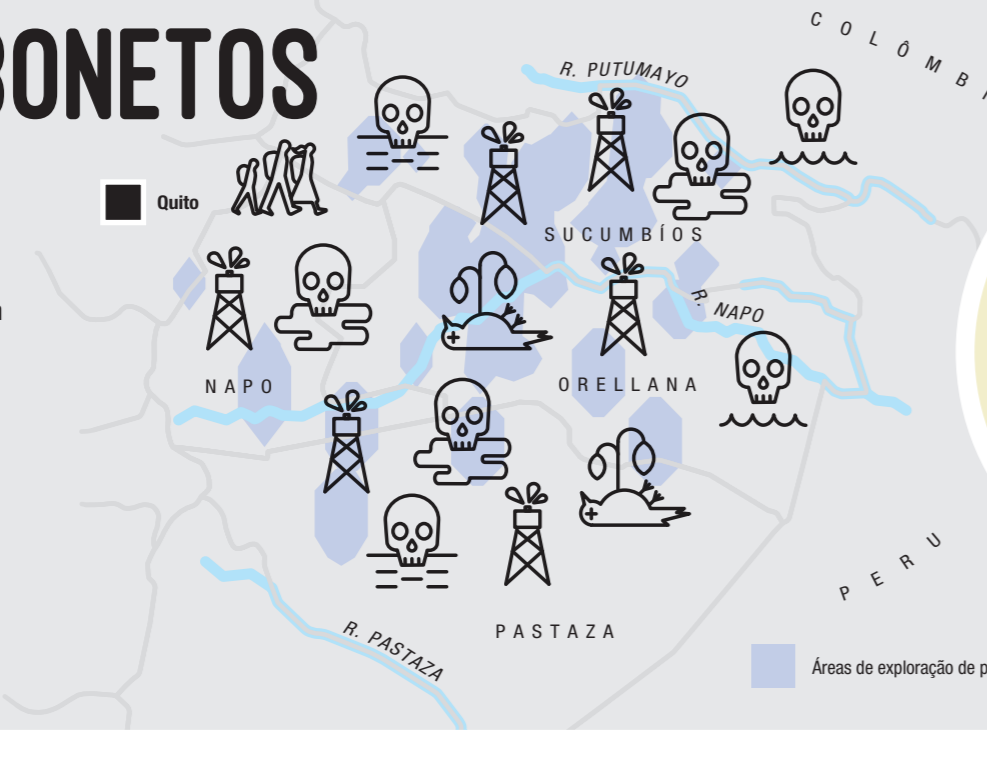
TERRITÓRIO EM DESTAQUE: NGULU MAPU, CHILE



HIDROCARBONETOS

Provocam consequências em todas as fases do desenvolvimento: durante a exploração, ocorre o desmatamento, com as explosões, se afetam os ciclos de vida da fauna, e o uso de grandes tanques com produtos químicos, contendo derivados de petróleo, contamina o lençol freático. Os solos recebem derramamentos e resíduos da indústria e a presença de plataformas de petróleo produz um impacto físico significativo, alterando o comportamento da fauna local.

TERRITÓRIO EM DESTAQUE: AMAZÔNIA EQUATORIANA



9

Neurotoxicidade, tumores, malformações congênitas, reações cutâneas, acometimento do trato respiratório, distúrbios gastrointestinais, acometimento do sistema nervoso.

10

Síndrome de estresse pós-traumático, depressão, ansiedade, transtorno afetivo bipolar, suicídios, consumo excessivo de substâncias, problemas imunológicos devido ao estresse, desnutrição, intoxicações.

VIOLÊNCIA ARMADA

As ações de conflito têm manifestações similares às de uma epidemia e constituem um problema de saúde pública em termos de mortalidade, morbidade e deterioração das condições de vida. A expansão dos cultivos de coca e da mineração ilegal provoca danos ambientais, promovem a extração ilegal de madeira, contaminam rios e terras por herbicida tóxico, que é utilizado para destruir os cultivos de coca, e afetam o fornecimento de alimentos.

TERRITÓRIO EM DESTAQUE: CHOCÓ-DARIÉN, COLÔMBIA

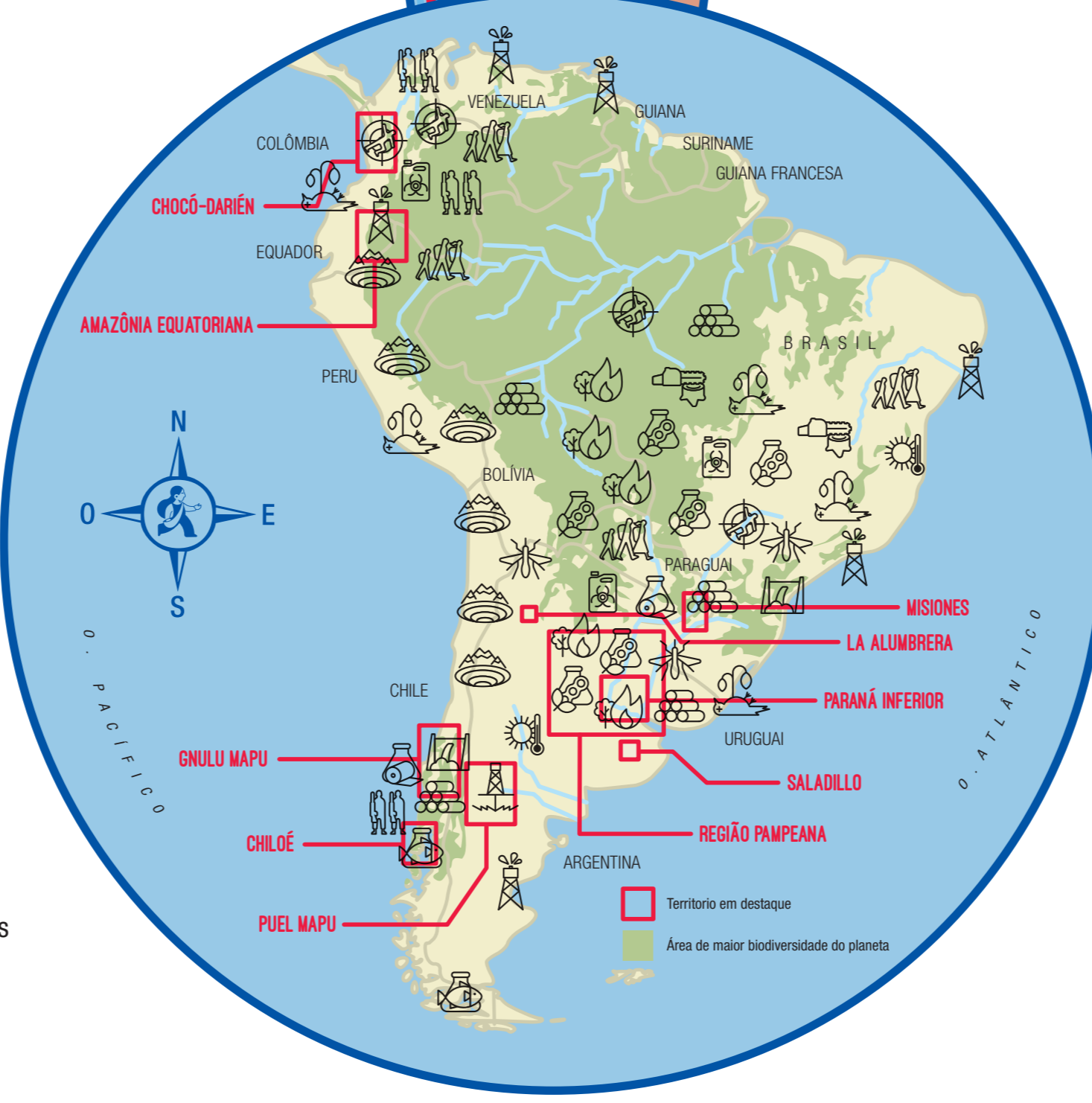
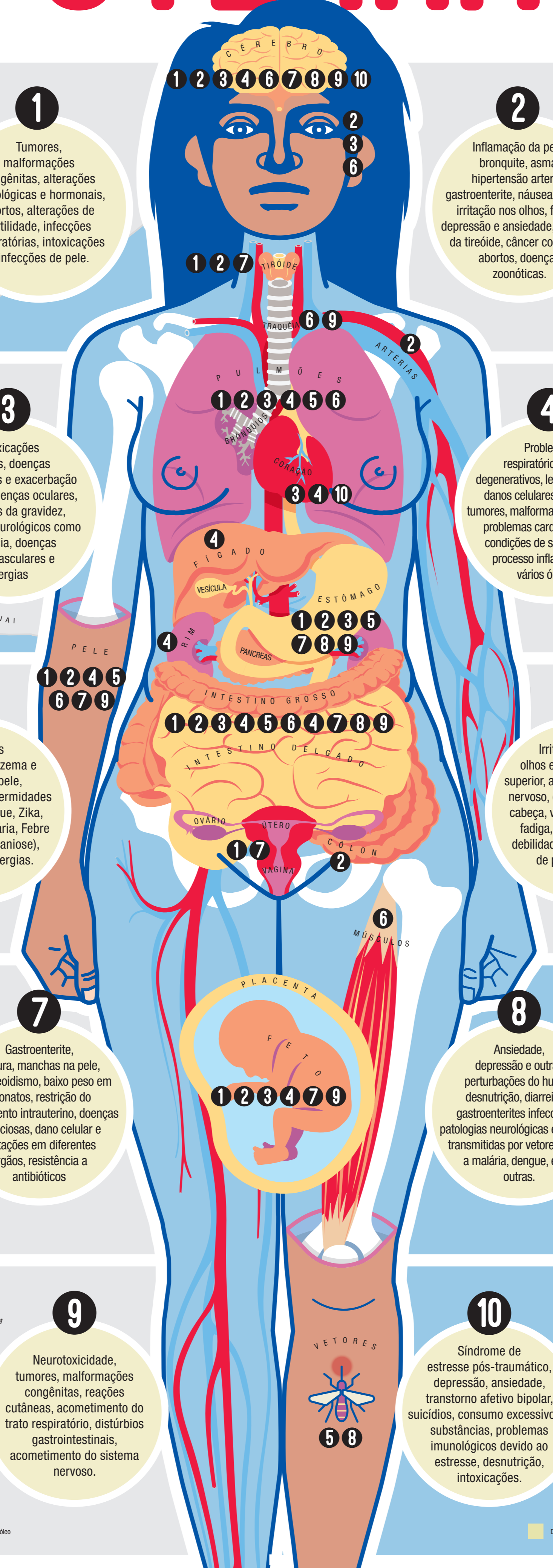


A exploração dos bens comuns assentada em uma concepção utilitarista que concebe a natureza como fonte de matérias-primas, promovendo o saque, a privatização e a contaminação dos terrenos coletivos e dos recursos hídricos. O desenvolvimento da indústria extrativista afeta diretamente ou indiretamente a saúde e o cotidiano, degradando a qualidade de vida das comunidades. As violências históricas as quais foram submetidos os povos colonizados da América Latina atingiram tanto os territórios ancestrais quanto o primeiro território, o corpo. Nele estão impressas as consequências geradas pelo avanço da fronteira extrativista, mostrando os males, doenças e limitações que sua expansão acarreta.



Este mapa interativo foi desenvolvido para uso informativo e didático. Surge do intercâmbio de professores e participantes do curso "Introdução à análise dos processos de saúde em contextos de extrativismo", organizado pelo Instituto de Saúde Socioambiental com o apoio da Fundação Rosa Luxemburgo.

Desenho e edição: Iconoclastas. Setembro a novembro de 2020, durante a pandemia de coronavírus. Tradução Liga de Saúde Coletiva (LIASC)/UFMG.



REFERÊNCIAS TERRITORIAIS

Modelo de agronegócio de monocultura de soja	Criação intensiva de salmão	Desmatamento de florestas naturais
Pulverização intensiva com agrotóxicos e herbicidas (glifosato)	Extração de hidrocarboneto convencional	Vetores deslocados de seu habitat natural
Sistema de confinamento para criação e engorda pecuária intensiva (Feedlots)	Fratura hidráulica para extração de hidrocarbonetos (fracking)	Desaparecimento da biodiversidade
Incêndios causados pela expansão da fronteira do agronegócio	Terremotos produzidos por fracking	Contaminação do ar
Mineração a céu aberto (ouro, prata, terras raras, etc.)	Hidroelétrica (energia por projetos extrativos)	Polição de rios, lagos e mares
Metais pesados (chumbo, mercúrio, cádmio, arsênio, cromo, etc.)	Militarização, paramilitarização, grupos armados	Derramamentos de substância tóxica
Desmatamento intensivo para extração de celulose	Assassinatos de líderes socioambientais	Aquíferos contaminados e águas subterrâneas
Indústria de celulose e papel	Deslocamento forçado de pessoas	Desertificação